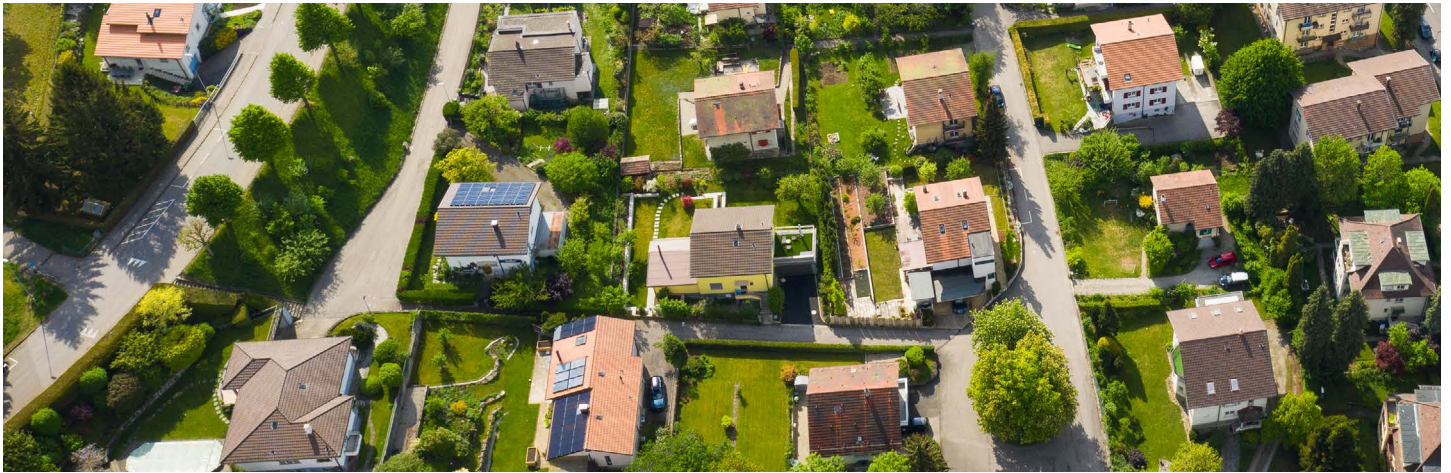


# Zukunft EFH – Einfamilienhausquartiere revitalisieren

Das Projekt «Zukunft EFH» unterstützt Gemeinden bei der Innenentwicklung und sanften Verdichtung von EFH-Quartieren sowie ältere Hauseigentümer\*innen bei der nachhaltigen Weiterentwicklung ihres Wohneigentums. Ziel ist die Entwicklung eines Informations- und Beratungssystems mittels einer Analyse von EFH-Quartieren und einer Bau- und Wohnberatung.



## Ausgangslage

Ein Grossteil aller Einfamilienhäuser in der Schweiz wird lediglich von ein bis zwei Personen genutzt. Gleichzeitig wächst die Schweizer Bevölkerung und Wohnraum wird immer knapper. Mit einer zunehmend alternden Quartierbevölkerung und unternutztem Wohnraum steigt das Risiko einer nicht nachhaltigen Siedlungsentwicklung. Hinzu kommt, dass viele dieser Gebäude sanierungsbedürftig sind. Oft wird eine Sanierung sektoral behandelt, was sich in separaten statt umfassenden Informations- und Beratungsangeboten niederschlägt.

## Das Projekt in der Umsetzung

«Zukunft EFH» hat zum Ziel, ein ganzheitliches Informationsangebot sowie Beratungskonzept zu schaffen. In drei Phasen soll ein Analysetool zur Eruiierung von geeigneten Einfamilienhausquartieren sowie ein massgeschneidertes Beratungsangebot konzipiert, mit ausgewählten Partnergemeinden getestet, evaluiert und für die projektunabhängige Weiterführung aufbereitet werden. In einem ersten Schritt werden mit dem Analysetool in den Partnergemeinden Einfamilienhausquartiere identifiziert, die besonderes Veränderungspotenzial bieten. Impulsveranstaltungen und persönliche Testberatungen bilden die Pilotphase. Das Angebot soll zukünftig in engagierten Städten und Gemeinden zum Einsatz kommen.

## Ziel der Metropolitankonferenz Zürich

Das Projekt «Zukunft EFH» nimmt Einfamilienhausquartiere als wesentliches Handlungsfeld der Innenentwicklung in den Fokus. Eigentümer\*innen, Städte und Gemeinden erhalten ein Instrument für die Potenzialanalyse und umfassende Beratung zur Weiterentwicklung und Erneuerung von unternutzten Einfamilienhausquartieren. Das neue Angebot bringt sämtliche relevante Stakeholder an einen Tisch und fördert so die nachhaltige Weiterentwicklung von Einfamilienhausquartieren.

### Projektleitung

Anja Umbach-Daniel, EBP Schweiz AG  
Elvira Kinzner (und Witali Späth), Planungsdachverband  
Region Zürich und Umgebung (RZU)

### Kontakt

Metropolitanraum Zürich  
Geschäftsstelle  
Walter Schenkel, c/o synergo  
Grubenstrasse 12, 8045 Zürich  
+41 43 960 77 33  
info@metropolitanraum-zuerich.ch  
metropolitanraum-zuerich.ch

Weitere Informationen zum Verein und zu anderen Projekten finden Sie auf [metropolitanraum-zuerich.ch](http://metropolitanraum-zuerich.ch) oder auf LinkedIn und Twitter.